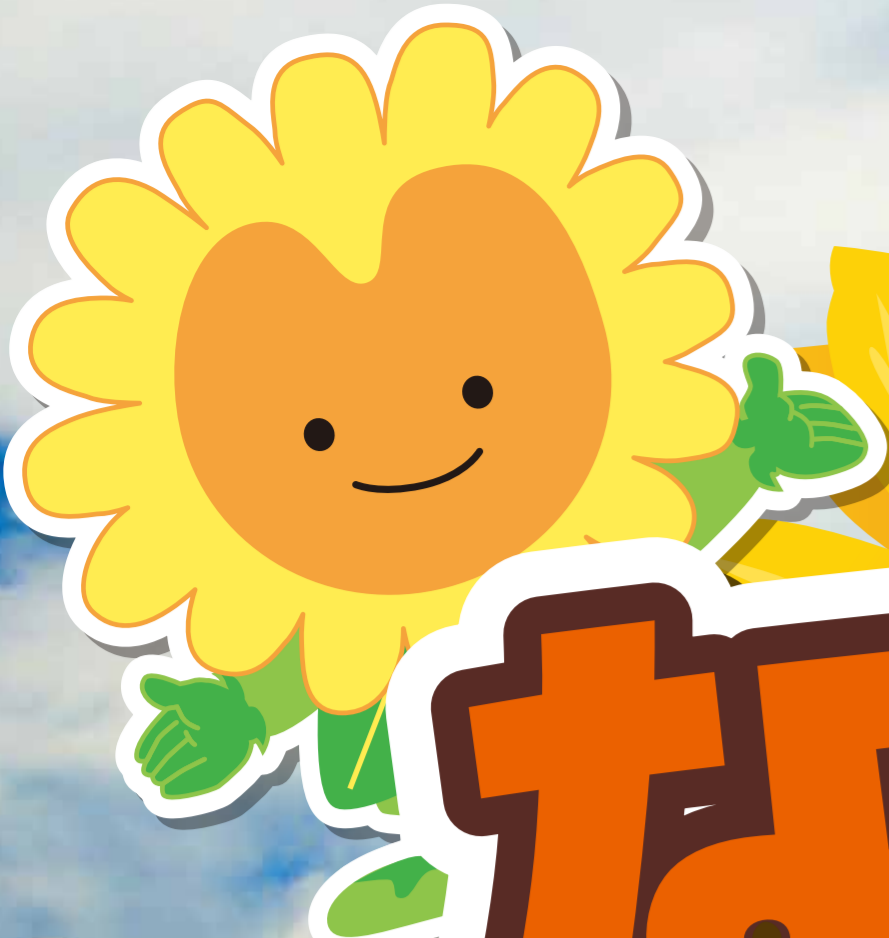


2018



なかひまわり フェスティバル

平成30年

8/25

土

～小雨決行(荒天中止)～



イバライガーショー

- ◆1回目/10:50～
- ◆2回目/15:55～

[時間]
10:00～19:40

[会場]
那珂総合公園 (那珂市戸崎428-2)
ひまわり畑:那珂総合公園周辺

茨城県植物園 (那珂市戸崎4589)

ナイトガーデン

●期間/平成30年8月18日(土)～8月19日(日)は21:00まで

- *食虫植物展 8/4(土)～26(日) 熱帯植物館
- *押し花展 8/25(土)～9/2(日) 展示室

那珂市歴史民俗資料館 (那珂市戸崎428-2)

同時開催

特別企画展『思い出の茨城国体展』

- 期 間/平成30年7月21日(土)～9月2日(日)
- 入館料/無料
- 開館時間/9:00～16:30 (入館受付は16:00まで)
- 休館日/毎週月曜日・8/26(日)

イベントのご案内

- 模擬上棟式
- 鳶とび伝統技術披露 (纏まと振り・梯子はしこ)
- ステージイベント (各種コンサート、太鼓、踊り他)
- ガラポン抽選会
- ふわふわ迷路・他

その他様々なイベントをご用意しております!!

花火大会

19:00～

※荒天の場合は中止

アクセス

那珂総合公園
茨城県那珂市戸崎428-2

※那珂総合公園内には身障者用駐車場有り

8/25イベント当日 上菅谷駅⇄那珂総合公園 無料シャトルバス運行
※JR水郡線をご利用の皆様に無料シャトルバスを運行します。

上菅谷駅時刻表	水郡線 水戸方面(上り)					水郡線 常陸大子・郡山方面(下り)					水郡線 常陸太田方面(下り)				
	6	7	8	9	10	6	7	8	9	10	6	7	8	9	10
00	28	39	58	15	36	40	51	15	31	15	30	32	46	15	46
16	34	49	16	04	22	54	16	32	16	32	16	32	46	16	32
07	25	17	44	17	42	55	17	42	55	17	07	54			
11	31	18	30	45	18	57	18	45	18	45					
28	19	30	44	19	27	19	43	19	43						
23	20	24	20	34	20	37	20	37	20	37					
22	21	27	21	36	21	37	21	37	21	37					
31	21	27	22	46	22	47	22	47	22	47					
31	21	27	23	33	23	33	23	33	23	33					
50			23	33	23	33	23	33	23	33					

※列車種別・列車名
無印=普通 快=快速
※行き先・経由
無印=水戸・郡山・常陸太田
都=郡山 子=常陸大子
大=常陸大宮
※変更・注意マーク
赤字=運転日注意
▲=運転区間変更

シャトルバス運行のご案内

コース区間	運行時間
那珂西部工業団地内臨時駐車場⇄那珂総合公園	9:30～20:30
上菅谷駅⇄那珂総合公園	9:00～20:30

※各区間ともバス3台で随時運行しています。

- 主 催/なかひまわりフェスティバル2018実行委員会
- 主 管/那珂市商工会 ●後 援/那珂市・那珂市教育委員会・那珂市観光協会
- お問い合わせ先/なかひまわりフェスティバル2018実行委員会事務局 (那珂市商工会内) ☎029-298-0234